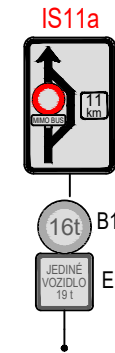


SITUACE - OBJÍZDNÁ TRASA DO 19 t

POZNÁMKA

PODROBNÉ ŘEŠENÍ V BLÍZKOSTI UZÁVĚRY
VIZ SAMOSTATNÁ PŘÍLOHA.

LEGENDA:



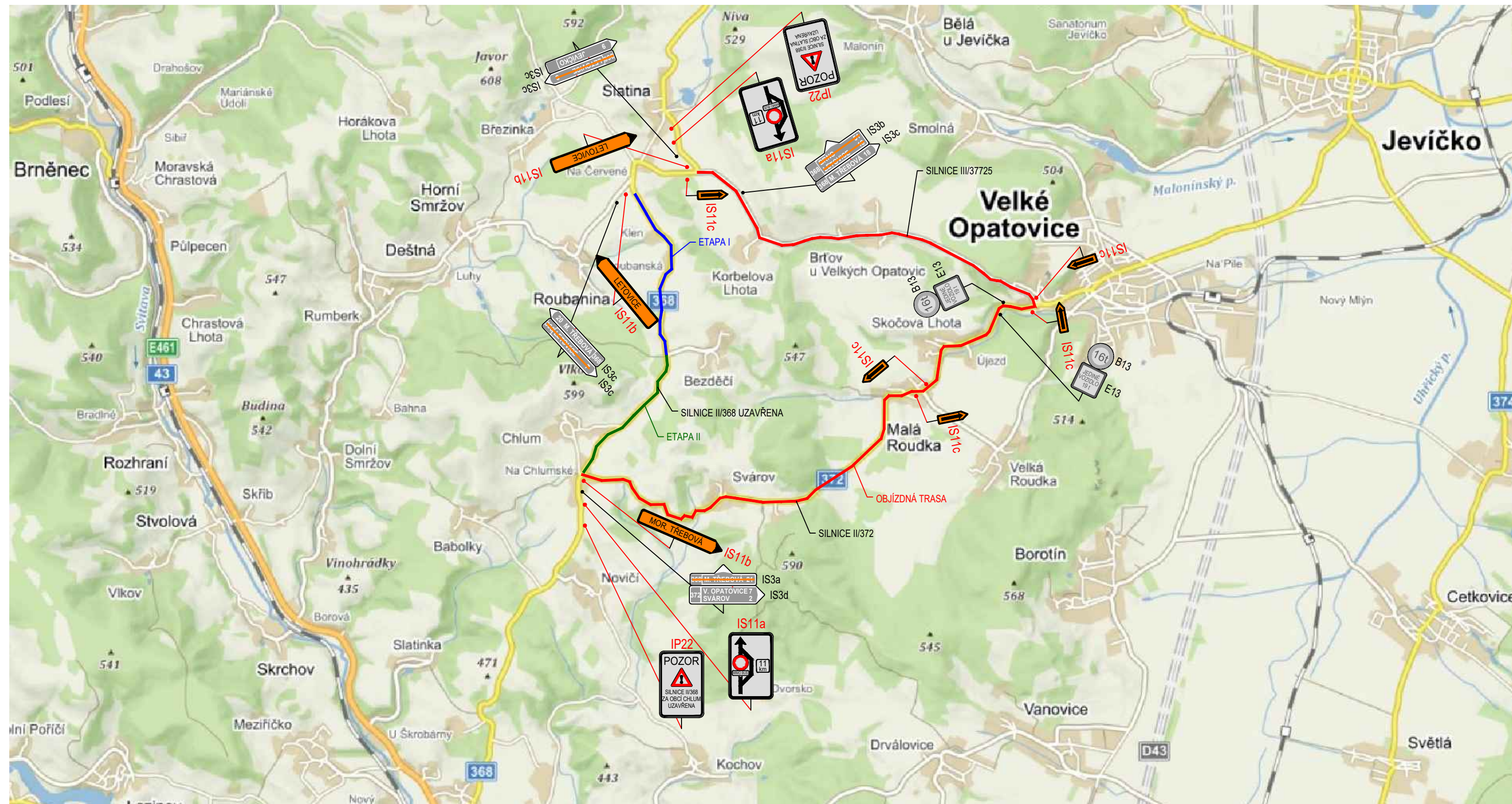
PROVOZORNÍ DOPRAVNÍ ZNAČENÍ

STÁVAJÍCÍ DOPRAVNÍ ZNAČENÍ

OBJÍZDNÁ TRASA

UZAVŘENÁ KOMUNIKACE – ETAPA I

UZAVŘENÁ KOMUNIKACE – ETAPA II



AKCE:

II/368 hranice Pardubického kraje - Chlum

OBJEDNATEL DOKUMENTACE:

Správa a údržba silnic Jihomoravského kraje,
příspěvková organizace

Žerotínovo náměstí 449/3
602 00 Brno



ZHOTOVITEL DOKUMENTACE:

Hlavní inženýr projektu:


Ing. Martin Řehulka

 **PRIS**
PROJEKČNÍ KANCELÁŘ PRIS spol. s r. o.
OSOVÁ 20, 625 00 BRNO

C
SO 182

SOUŘADNICOVÝ SYSTÉM : S-JTSK
VÝŠKOVÝ SYSTÉM : Bpv

PDPS

VEDOUCÍ PROJEKTANT	Ing. Martin ŘEHULKA		 PRIS Projekční kancelář PRIS spol. s r.o. OSOVÁ 20, 625 00 BRNO tel. / fax 547 212 053, e-mail info@pris.cz		
ODPOVĚDNÝ PROJEKTANT	Ing. Dagmar KLAJMONOVÁ				
ZODPOVĚDNÝ PROJEKTANT	Ing. Tomáš NAVRÁTIL				
VYPRACOVAL	Ing. Tomáš NAVRÁTIL				
KONTROLOVAL	Ing. Jiří ŠRUBAŘ				
KRAJ JIHOMORAVSKÝ	INVESTOR Správa a údržba silnic Jihomoravského kraje, příspěvková organizace	DATUM	02/2021		
NÁZEV AKCE	<h2>II/368 hranice Pardubického kraje - Chlum</h2> <h3>SO 182 - Dopravně inženýrská opatření</h3>		FORMÁT	3 x A4	
NÁZEV OBJEKTU			MĚŘITKO	1:40 000	
NÁZEV PŘÍLOHY			ÚČEL	PDPS	
SITUACE - OBJÍZDNÁ TRASA DO 19 t			ČÍS. ZAKÁZKY	20132	
			ARCHIVNÍ ČÍS.	C182_2_SIT1.dwg	
		ČÍS. SOUPRAVY	PŘÍLOHA C182.2		